

## **DEREZE DVOJNI GRIP**

**SS0964 (SS0964-35, SS0964-41)**

### **LASTNOSTI:**

- Podplat: guma
- Protizdrsne kljukice: lahek in trpežen mangan
- Kljukice so na podplatu in na petah
- Registrirani model,
- Elastična guma iz enega kosa,
- Ustreza večini čevljev in škornjev,
- Zmanjša nevarnost poškodb zaradi zdrsa in padcev,
- Odpornost proti zmrzali do -20 ° C
- Velikosti 35-40, 41-46



## **SPLOŠNA NAVODILA**

Pred prvo praktično uporabo se seznanite z izdelkom. Zato skrbno preberite naslednja navodila za uporabo. Izdelek uporabljajte samo v skladu z navodili in v predviden namen. Ta navodila dobro shranite. Ob predaji naprave tretjim osebam jim izročite tudi vso dokumentacijo.

### **Namenska uporaba**

Čevlji s špicami za stabilnost na snegu in ledu. Izdelek je predviden za izključno privatno uporabo.



## **Varnostni napotki**

### **Nevarnost poškodb!**

- Pred vsako uporabo izdelka preverite morebitne poškodbe.
- Pred vsako uporabo preglejte trak za vidnimi razpokami in obrabljenost žebličkov. V primeru močne obrabe več kot 50% v primerjavi z novimi oz. razpok na traku, izdelka ne uporabljajte več.
- Izdelka ne uporabljajte več, če je trak poškodovan; obrabljene ali poškodovane špice.
- Izdelek lahko namestite samo na čevlje s ploskim podplatom.
- Izdelka ne uporabljajte pri vzponih večjih od 20%.
- Občasno preverite pravi položaj špic tudi med uporabo.
- Izdelka ne uporabljajte na drugih podlagah kot na snegu ali ledu, saj vam lahko ob uporabi npr. na betonu, asfaltu ali stopnicah spodrsne.

## **Preprečevanje poškodbe stvari**

- Izdelek lahko pusti sledi obrabe, posebno na svetlih čevljih.
- Izdelek uporabljajte samo na snegu in ledu, saj špice lahko drugo podlago poškodujejo.
- Izdelka ne uporabljajte v stavbah, saj lahko poškodujete podlago.



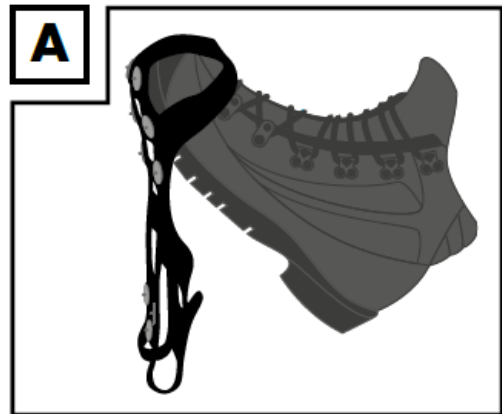
## **Bodite posebej pozorni – nevarnost**

### **poškodb za otroke!**

- Ne dovolite otrokom, da bi uporabljali ta izdelek brez nadzora. Podučite jih o pravilni uporabi in jih nadzorujte. Otroku dovolite uporabo izdelka le, če je njegovo duševno in telesno stanje temu primerno. Ta izdelek ni namenjen uporabi kot igrača.

## Namestitev derez na čevlje

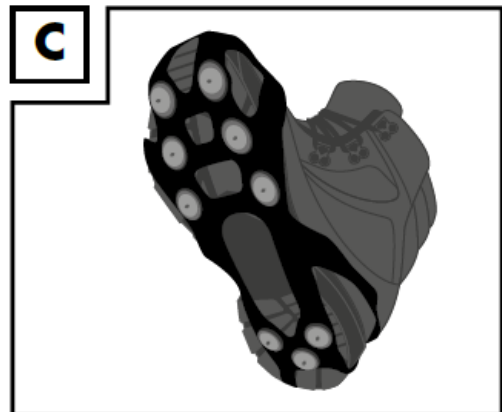
Sprednjo zanko povlecite preko konice čevlja (sl. A).



Nato povlecite zadnjo zanko preko pete čevlja (sl. B).



Preverite pravilno namestitev špic za čevlje (sl. C).



## **Nega, skladiščenje, vzdrževanje**

Po uporabi špice očistite z mlačno vodo in jih pustite, da se posušijo, preden jih zopet pospravite v torbo za shranjevanje. Izdelek vedno hranite v suhem in čistem, temperiranem prostoru.



## **Napotki za odlaganje v smeti**

Embalažo in proizvod odložite v skladu z varovanjem okolja! Proizvod lahko v smeti odložite pri pooblaščenem podjetju za odlaganje ali pri Vaši občinski komunalni službi. Upoštevajte trenutno veljavne predpise.

DISTRIBUTER ZA SLOVENIJO: G-sport d.o.o. Za Grabnom 7, 1351 Brezovica. [info@g-sport.si](mailto:info@g-sport.si), 070/661-471

PROIZVAJALEC: SS SCHREUDERS SPORT INTERNATIONAL B.V.